

BD 200 - Dynamisches Drum und Bläser Mikrofon

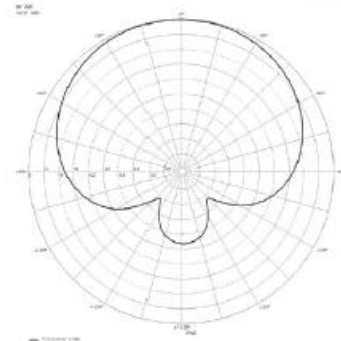
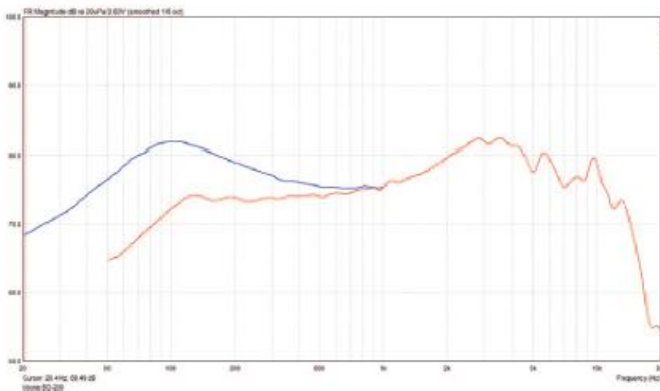
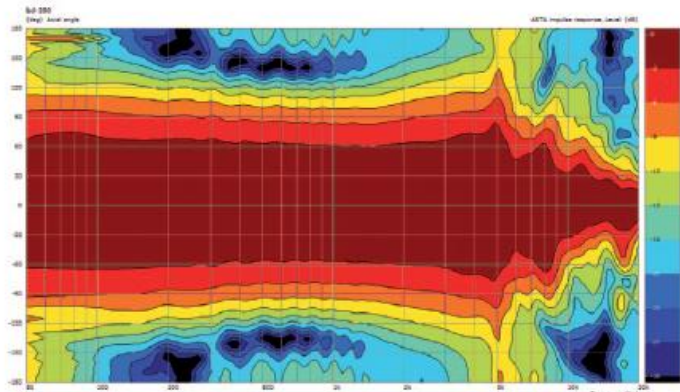
DE



- ✓ Auch für Gitarren-Abnahme gut geeignet
- ✓ Massives Metall Gehäuse
- ✓ Incl. Halterung und Box

Vorsicht!

- ▶ Entfernen Sie niemals den Korb des Mikrofons! Dadurch können Schäden an der empfindlichen Mikrofonkapsel entstehen.
 - ▶ Verhindern Sie ein Herunterfallen des Mikrofons, da dies schwere Schäden verursachen kann!
- ▶ Nehmen Sie das Mikrofon nach jeder Anwendung aus der Halterung und legen Sie es in die Transportverpackung. Zur Reinigung verwenden Sie nur ein leicht feuchtes Tuch.



Polardiagramm @ 1 kHz

Anschluss / Versorgung	XLR
Wandlerprinzip	dynamisch
Richtcharakteristik	Superniere
Feldübertragungsfaktor [mV/ Pa]	1,8
Feldübertragungsfaktor [dB re 1V/ Pa]	-55
Ersatzgeräuschpegel [dB(A)]	16,1
Geräuschspannungsabstand [dB(A)]	77,9
Grenzschalldruck [dB SPL @ 1% THD]	> 155
Elektrische Impedanz [Ohm @ 1 kHz]	400
Frequenzgang 0,1 m -10 dB	20 - 16.000 Hz

Musikhaus Thomann e. K.
Trependorf 30 • 96138 Burgebrach
Germany • www.thomann.de

the
t.bone

the t.bone BD 200

Dynamisches Drum- und Bläsermikrofon

Zum Shop!

Übersicht

Technische Daten

Audiobeispiele

Tests

Die perfekte Ergänzung für Drums und Bläser.

Das BD 200 setzt oberhalb unseres BD 300 Bass Drum Mikrofons an: Es wurde für Toms und Snare optimiert, statt der Tuba werden die höheren Bläser abgenommen und statt des Bassisten kommt nun der Gitarrist zur Geltung. Bei Bass und Bass Drum kann es für einen besonders attackreichen Sound sorgen. Live und im Studio garantiert das massive Metallgehäuse Unverwüstlichkeit. Die ideale Ergänzung für Drumabnahme!

- ✓ Ideal für Drums und Bläser
- ✓ Sehr übersteuerungsfest
 - ✓ Wandlerprinzip: dynamisch
 - ✓ Richtcharakteristik: Hyperniere
 - ✓ Frequenzgang 0.1m -10dB [Hz]: 20 - 16000
 - ✓ Feldübertragungsfaktor [mV/ Pa]: 1.8
 - ✓ Feldübertragungsfaktor [dB re 1V/ Pa]: -55.0
 - ✓ Elektrische Impedanz [Ohm @ 1 kHz]: 400
 - ✓ Anschluss/ Versorgung: XLR
 - ✓ Abmessungen (H x B): 12 cm x 4 cm
 - ✓ Gewicht [g]: 262

